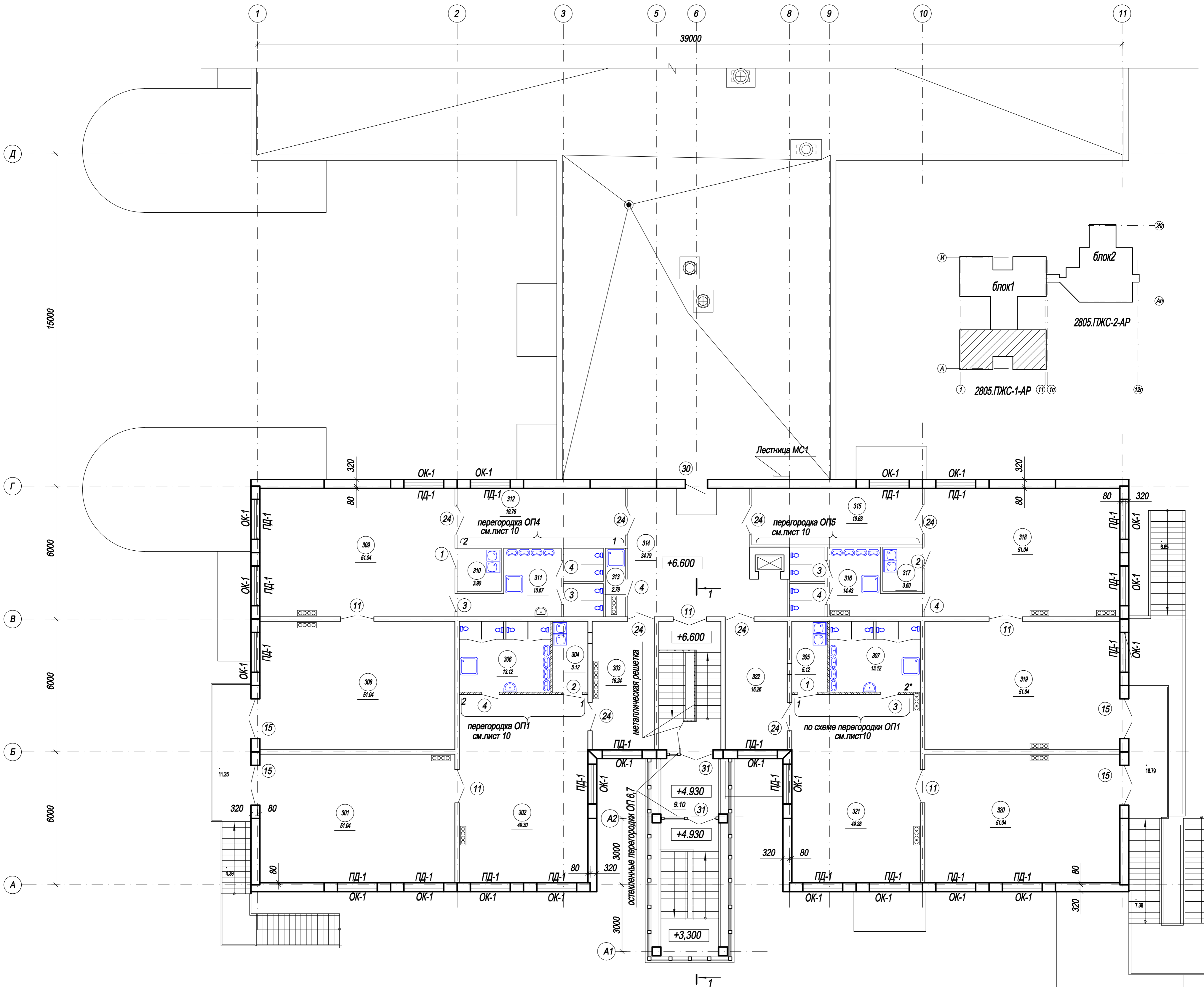
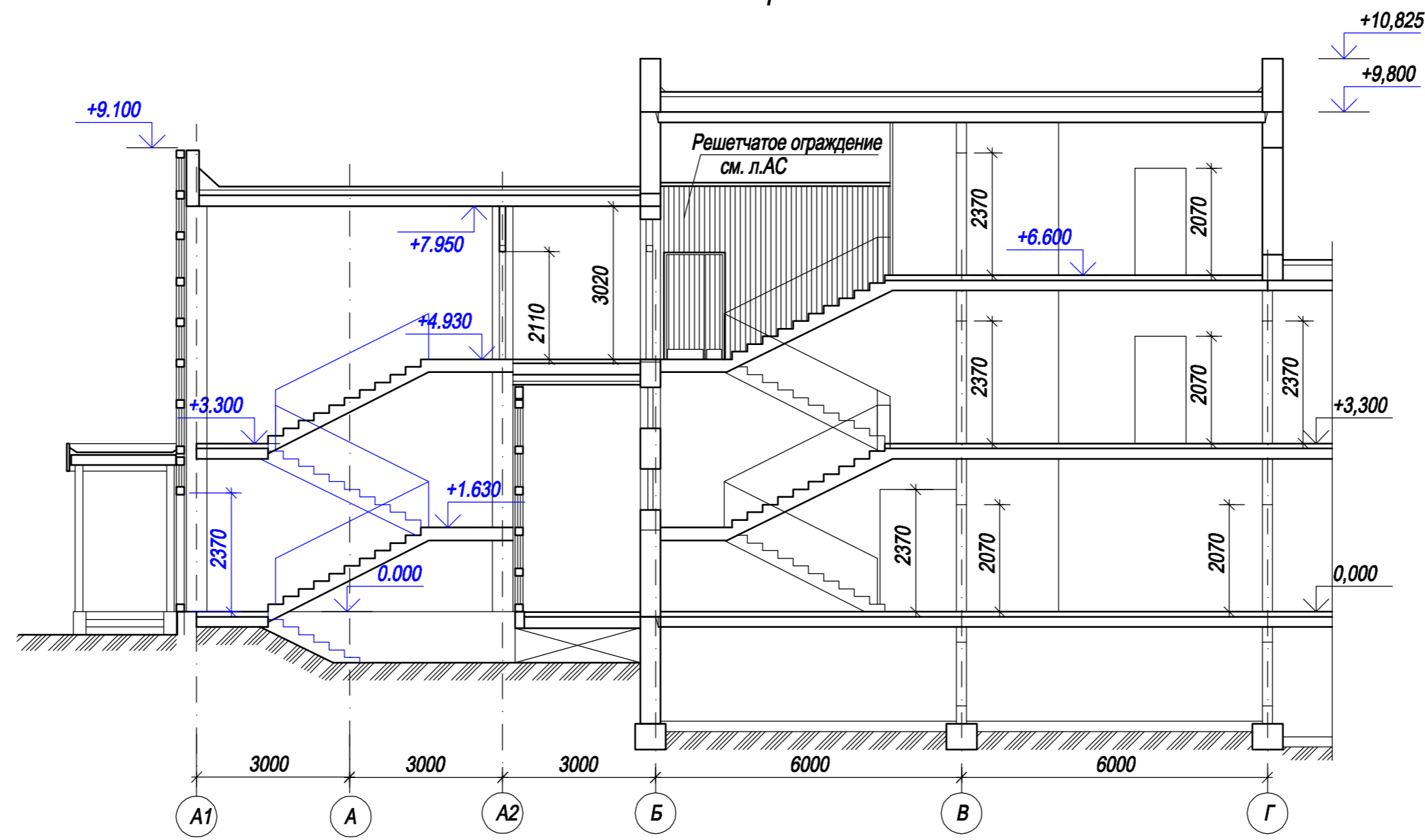


Разрез 1-1



1. План осей см. лист 2.
2. План помещений подвала, 1,2-го этажей для отделочных работ см. листы 3, 4и, 5и.
3. Групповую спецификацию изделий см. лист 1.
4. Двери противопожарные, наружные, тамбурные, в лестничных клетках и в залах выполнить samozакрывающимися с уплотнением в притворах.
5. Схемы оконных блоков, остекленных перегородок и рекомендации по их устройству см. лист 10.
6. Планы и узлы полов см. листы 13, 14, 15.
7. Ведомость отделки см. лист 12.
8. Фасады см. листы 5и, 19, 20.
9. Водосточные и канализационные стояки защитить гипскартоном по месту, предусмотреть дверцы ревизии. Места расположения стояков уточнить на чертежах марки ВК.
10. Витражи приставляемого входного угла с лестницей выполнить из алюминиевых комбинированных профилей с термоизоляционными вставками с однокамерным стеклопакетом, обеспечить класс по приведенному сопротивлению теплопередаче не менее Г2 (Rтр.=0,56 м2*град С/Вт). Сечение коробки из алюминиевых профилей и толщину стекла для обеспечения прочностных и климатических требований, необходимых для комфортной и безопасной эксплуатации здания, принять в соответствии с расчетами, утвержденными в установленном порядке, и требованиями предприятия-изготовителя. Витражи оборудовать вентиляционными клапанами с защитой от сквозняков. Площадь витража - 208,70 м2. Двери в витражах выполнять в комплексе с ними, уточняя размеры по месту. Стекло применить тонированное, цвет тонировки уточнить при строительстве.
11. Все материалы, используемые для изготовления витражей и оконных блоков, применять при наличии сертификата соответствия экологическим, санитарным и пожарным требованиям.
12. Отдельные ячейки витражей выполнить открывающимися с поворотнo-откидным открыванием.
13. На оти +4,930 промежуточной площадки внутренней лестницы в осях "С-7", "Б-В" выполнить металлическое решетчатое ограждение, отделяющее зону 2-го и 3-го этажей.
14. Вдоль маршей и площадок со всех сторон, вдоль витражей остекленной лестницы выполнить металлическое ограждение.
15. Пол лестничной клетки, маршей и площадок облицевать керамической плиткой -60,70 м2, см. узлы полов на л.15
16. Низ маршей и площадок лестниц обшить гипскартоном и окрасить в белый цвет -35,70 м2
17. Потолок лестничной клетки подшить гипскартоном и окрасить в белый цвет - 34,10 м2

Данный лист выпущен взамен ранее выданного листа 6. Изменения внесены на основании договора N2805/1. ПЖС с УКСиР мэрии.

Экспликация помещений 1 этажа

Номер помещения	Наименование	Площадь, м	Номер помещения	Наименование	Площадь, м2
301	Спальня	51,04	322	Раздевальная	16,26
302	Игровая	49,30			
303	Раздевальная	16,24		Итого	588,37
304	Буфет	5,12			
305	Буфет	5,12			
306	Туалетная	13,12			
307	Туалетная	13,12			
308	Спальня	51,04			
309	Игровая	51,04			
310	Буфет	3,60			
311	Туалетная	15,97			
312	Раздевальная	19,76			
313	Кладовая уборочного инвентаря	2,79			
314	Холл	34,79			
315	Раздевальная	19,63			
316	Туалетная	14,43			
317	Буфет	3,80			
318	Игровая	51,04			
319	Спальня	51,04			
320	Спальня	51,04			
321	Игровая	49,28			

2805.ПЖС-1-АР			
2	Нов. 28-11	10.11	
Изм.	Копч.	Лист	Подпись
ГАП	Фефилова		
ЕАСЕВ	Еасев		
Архитек.	Шабудзава		
Блок N1.		Стадия	Лист
План на оти. +6.600 для отделочных работ		Р	би
ООО АПК "Проектжистрой"		Листов	
Н.контр.	Фефилова		